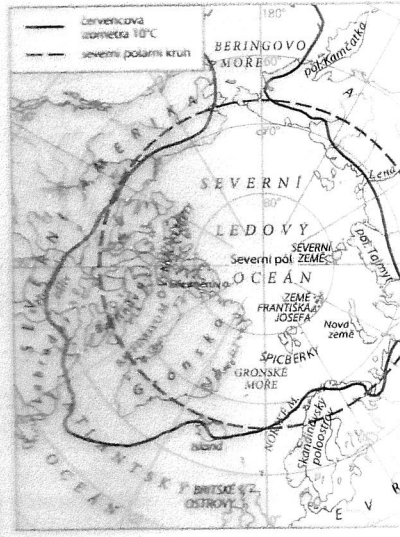
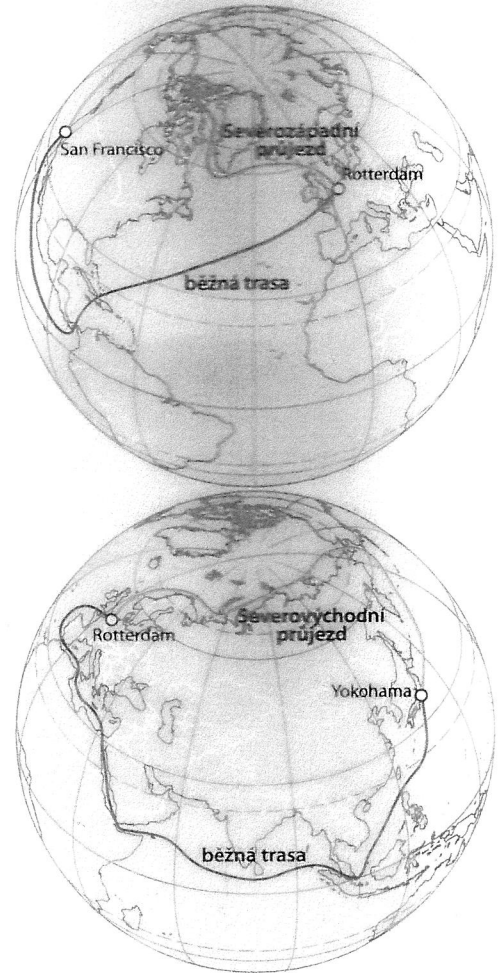


OBR. Č. 1

● Cervencová izoterma 10 °C vymezuje Arktidu přesněji než severní polární kruh.

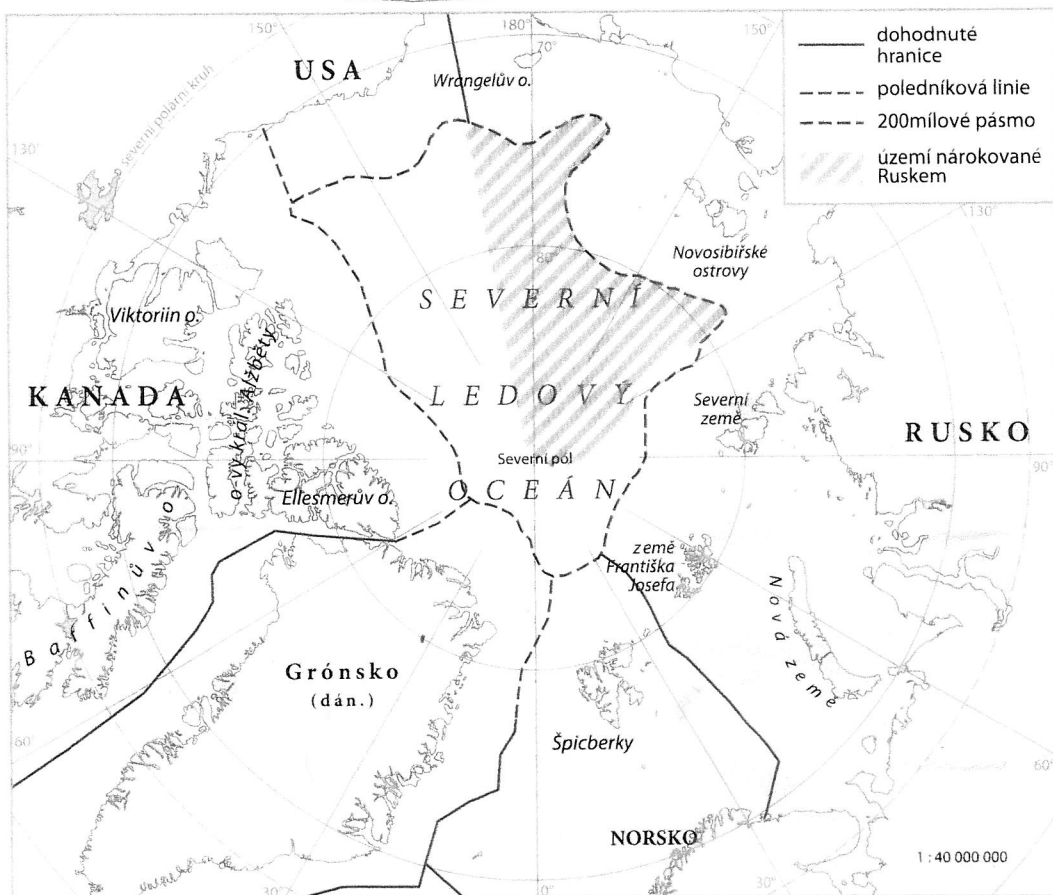


OBR. Č. 2



● Severozápadní a Severovýchodní průjezd výrazně zkracují obvyklé trasy teplejšími moři.

OBR. Č. 3



● Úbytek arktického mořského ledu povzbudil zájem o rozdělení Arktidy a případné využití jejího podmořského nerostného bohatství. Zvláště Rusko se začalo intenzivně zajímat o svá skutečná i domnělá práva na území severní polární oblasti.